

선택과목

정 치

71. 다음은 법의 필요성에 대한 설명들이다. 타당한 진술을 <보기>에서 모두 고른 것은? [2점]

- (가) 국가법과 강제는 그 자체가 죄악이 아니라, 인간의 악덕을 억제하기 위한 수단으로서 신의 질서의 일부를 이루는 것이다.
- (나) 법은 인간 사회에 있어서 문명의 원동력이며, 문명의 발달은 법체제와 법규칙을 효과적으로 강제하기 위한 사회기구의 점진적 발달과 결부되어 있다.
- (다) 자연 상태는 부단한 전쟁 상태이며, 개인의 생존을 보장받지 못하는 험악하고 잔인한 폭력 상태였다. 이런 상태를 종식시키는 것은 계약을 통해 옹립된 통치자의 법이다.
- (라) 인류의 진보는 자유 방임에 의해 가능하다. 사유 재산을 보호하는 법은 필요하나 법이 경제나 사회의 자유 발전을 억압, 속박해서는 안 된다.

<보 기>

- ㄱ. (가)는 국가법의 필요성에 대해 부정적인 입장이다.
- ㄴ. (나)는 법을 사회 발전을 위한 도구로 보고 있다.
- ㄷ. (다)는 인간의 본성이 악하다는 전제에서 법의 필요성을 도출하고 있다.
- ㄹ. (라)는 인류의 진보를 위해서 법이 필요함을 주장하고 있다.

- ① ㄱ, ㄴ ② ㄱ, ㄷ ③ ㄴ, ㄷ ④ ㄴ, ㄹ ⑤ ㄷ, ㄹ

72. 표는 유권자들이 어떤 기준에 의해 후보를 선택하는지 알아보기 위해 지지 이유를 물은 결과이다.

(단위 : %)

지지 이유 구분	인물	정당	학력	공약/정책	학연/혈연	기타	계
성별	남자	35.4	34.0	15.3	3.1	6.6	100
	여자	34.8	33.3	15.0	3.0	9.5	100
연령별	20대	35.4	35.9	13.7	3.6	6.4	100
	30대	35.3	33.8	14.6	2.6	7.6	100
	40대	35.5	31.1	16.9	3.0	8.6	100
교육 수준별	50대 이상	33.9	32.1	17.3	2.8	9.3	100
	중졸 이하	33.2	30.7	16.5	2.4	9.5	100
	고졸	34.9	31.7	16.1	3.1	6.7	100
대재 이상	36.5	37.8	13.2	3.3	4.0	100	

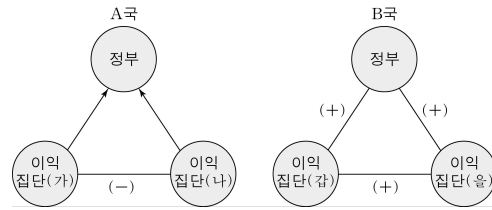
이에 근거하여 유권자의 특징에 대한 바른 진술을 <보기>에서 모두 고른 것은?

<보 기>

- ㄱ. 남자가 여자보다 학력과 학연/혈연을 더 중시한다.
- ㄴ. 공약/정책에 대한 고려가 낮아 정책 대결을 기대하기 어렵다.
- ㄷ. 성별, 교육 수준에 상관없이 인물과 정당을 다른 것보다 더 중시한다.
- ㄹ. 나이가 많을수록 인물·정당에, 나이가 적을수록 학력·학연/혈연에 더 치중한다.

- ① ㄱ, ㄴ ② ㄱ, ㄷ ③ ㄴ, ㄷ ④ ㄴ, ㄹ ⑤ ㄷ, ㄹ

73. 그림은 두 국가에서 나타나고 있는 정부와 이익 집단 간의 서로 다른 상호 작용의 유형이다.



※ →는 압력의 방향을, (-)는 갈등 관계를, (+)는 협조 관계를※의 미함.

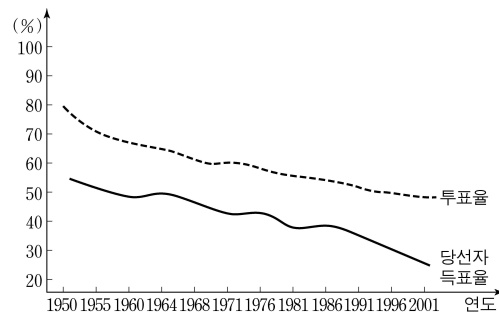
이에 근거한 바른 추론을 <보기>에서 모두 고른 것은? [2점]

<보 기>

- ㄱ. A국에서는 정부가 이익 집단을 통제하고 있으므로 독자적인 이익 추구 활동이 이루어지지 않는다.
- ㄴ. B국에서는 정부와 이익 집단들이 사회적 이익의 조화에 더욱 관심을 둔다.
- ㄷ. A국에서는 이익 집단들이 정부의 결정을 정당화하고 정부 정책에 복종하도록 하는 데 주로 이용된다.
- ㄹ. B국에서는 IMF 경제 위기와 같은 환란의 극복이 더욱 성공적으로 이루어질 수 있다.

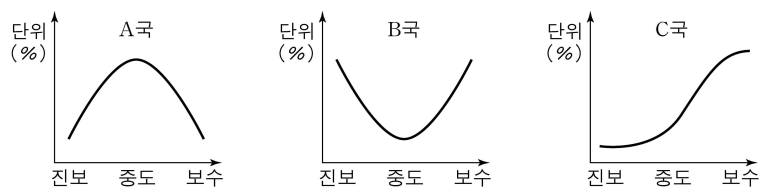
- ① ㄱ, ㄴ ② ㄱ, ㄷ ③ ㄴ, ㄷ ④ ㄴ, ㄹ ⑤ ㄷ, ㄹ

74. 그림은 어느 나라의 대통령 선거에서 나타난 투표율과 당선자의 득표율이다. 이런 추세가 지속될 때 나타날 수 있는 문제점을 비판하려는 사람이 내세울 수 있는 논리로 가장 타당한 것은? [2점]



- ① 정치 지식이 낮은 사람들은 공약을 이해하지 못한다.
- ② 사회 집단들의 정치 참여는 정책 결정에 혼란을 초래한다.
- ③ 정치 참여율이 높다고 민주 정치가 발전하는 것은 아니다.
- ④ 소수에 의한 정책 결정이 정부 정책의 효율성을 가져온다.
- ⑤ 정치 권력의 정당성은 국민의 지지와 동의에 의하여 확보된다.

75. 그림에 근거하여 볼 때, 나타날 수 있는 정치 현상에 대한 바른 추론을 <보기>에서 모두 고른 것은? [2점]



<보 기>

- ㄱ. A국에서는 각 정당들이 표방하는 정책의 내용들이 서로 비슷해질 가능성이 높다.
- ㄴ. B국에서는 중도적 정책 노선을 펼치는 정치 지도자나 정당의 정치적 입지는 좁아진다.
- ㄷ. C국에서는 진보적 정치 개혁을 표방하는 정당들이 국민들에게 더 환영받는다.
- ㄹ. 정치나 정부에 대해 시민들이 갖고 있는 의견이나 태도는 A국보다 B국에서 더욱 동질적이다.

- ① ㄱ, ㄴ ② ㄱ, ㄷ ③ ㄴ, ㄷ ④ ㄴ, ㄹ ⑤ ㄷ, ㄹ

